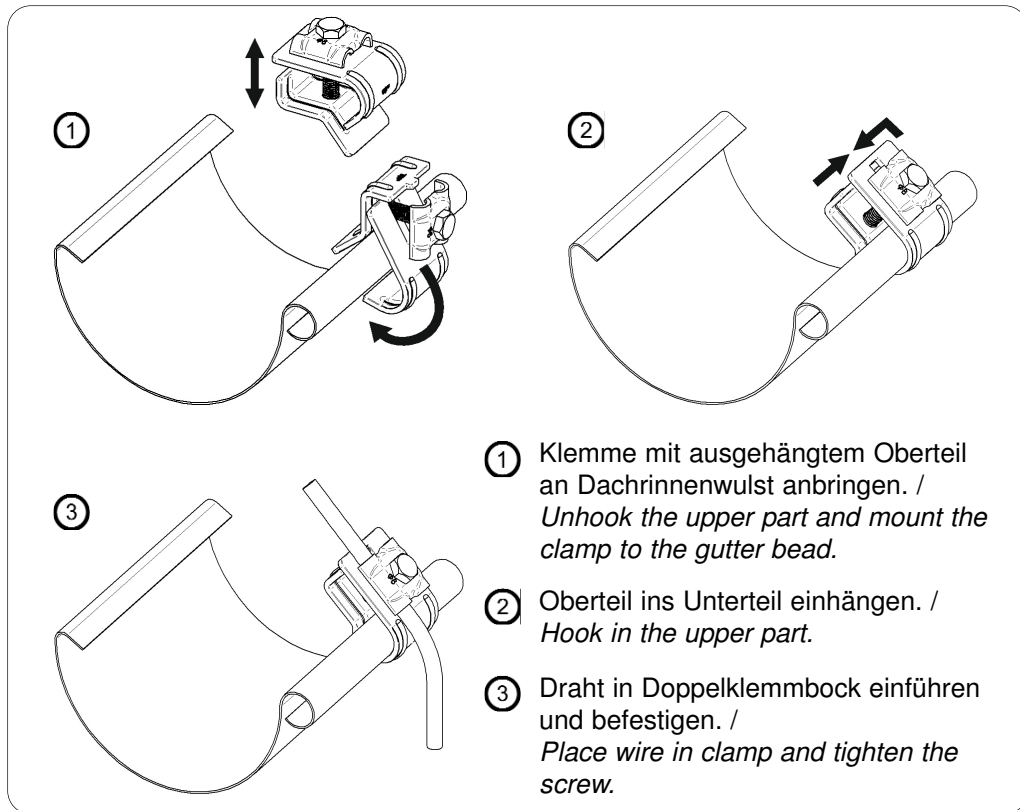


Dachrinnenklemme / Gutter clamp

Bezeichnung Type	Werkstoff Material	Bestell-Nr. Order-No.
Dachrinnenklemme / Gutter clamp	Stahl/verzinkt / Steel galvanized	111 675
	Aluminium	111 676
	Kupfer / Copper	111 677
	Edelstahl V2A / Stainless steel V2A	111 678
	Zweimetall / Bimetallic (Ø 8 mm - Aluminium, Wulst - Kupfer / Bead - Copper)	111 679

Technische Daten / Technical data

Passung / Fit	Ø 6-8 mm
Wulststärken / Bead thicknesses	bis Ø 20 mm / up to Ø 20 mm



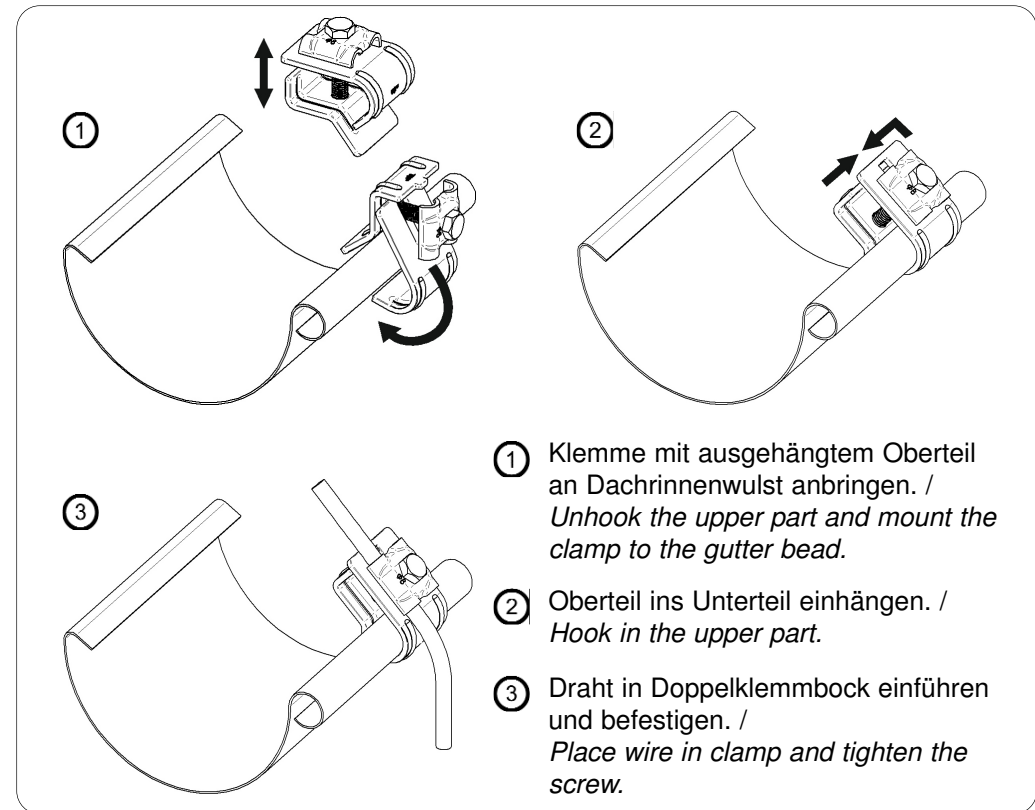
Irrtümer, Änderungen und Druckfehler sind vorbehalten. Die Abbildungen sind unverbindlich. Nachdruck, auch auszugsweise, sowie jegliche elektronische Vervielfältigung ist nur mit schriftlicher Genehmigung der J. Pröpster GmbH erlaubt. Alle Rechte vorbehalten.

Dachrinnenklemme / Gutter clamp

Bezeichnung Type	Werkstoff Material	Bestell-Nr. Order-No.
Dachrinnenklemme / Gutter clamp	Stahl/verzinkt / Steel galvanized	111 675
	Aluminium	111 676
	Kupfer / Copper	111 677
	Edelstahl V2A / Stainless steel V2A	111 678
	Zweimetall / Bimetallic (Ø 8 mm - Aluminium, Wulst - Kupfer / Bead - Copper)	111 679

Technische Daten / Technical data

Passung / Fit	Ø 6-8 mm
Wulststärken / Bead thicknesses	bis Ø 20 mm / up to Ø 20 mm



Irrtümer, Änderungen und Druckfehler sind vorbehalten. Die Abbildungen sind unverbindlich. Nachdruck, auch auszugsweise, sowie jegliche elektronische Vervielfältigung ist nur mit schriftlicher Genehmigung der J. Pröpster GmbH erlaubt. Alle Rechte vorbehalten.