

Überspannungsableiter Typ 3 (Anforderungsklasse D)

Surge arrester type 3 (class III)

P-DA

P-DA

| Bezeichnung Type | Bestell-Nr. Order-no. | Fernmeldung (Fm) Remote signalling (RS) |
|---------------------|--------------------------|--|
| P-DA 230 | 306 460 | <input checked="" type="checkbox"/> |
| P-DA 120 | 306 450 | <input checked="" type="checkbox"/> |
| P-DA 60 | 306 440 | <input checked="" type="checkbox"/> |
| P-DA 48 | 306 430 | <input checked="" type="checkbox"/> |
| P-DA 24 | 306 420 | <input checked="" type="checkbox"/> |

Sicherheitshinweise Safety regulations

Das Gerät darf nur in einwandfreiem Zustand eingebaut werden und muss vor dem Einbau auf Beschädigung oder andere Mängel geprüft werden. Das Öffnen oder sonstiger Geräteeingriff führt zum Erlöschen sämtlicher Gewährleistungen. Der Einbau darf nur von einer Elektrofachkraft unter Berücksichtigung der DIN-VDE-Bestimmungen durchgeführt werden.

Only install a device that is in perfect condition. Inspect the device for damages or other defects. Opening or any other damage to the device will cancel the warranty. The device may be installed only by an authorized electrician in compliance with IEC regulations and national standards.

| Technische Daten | | | | | | |
|---------------------------------|-------------|---|----------------|------------------|--------------|--------------|
| Bestell-Nr. | | 306 460 | 306 450 | 306 440 | 306 430 | 306 420 |
| Nennspannung (AC) | U_N | 230 V | 120 V | 60 V | 48 V | 24 V |
| Höchste Dauerspannung (AC) | U_C | 255 V | 150 V | 70 V | 60 V | 30 V |
| Höchste Dauerspannung (DC) | U_C | 255 V | 150 V | 70 V | 60 V | 30 V |
| Nennableitstoßstrom (8/20 µs) | I_n | L/N ⇒ PE L ⇒ N | 3 kA 2,5 kA | 2,5 kA 2,5 kA | 1 kA 1 kA | 1 kA 1 kA |
| Gesamtableitstoßstrom (8/20 µs) | I_{total} | L+N ⇒ PE | 6 kA | 5 kA | 5 kA | 2 kA |
| Kombinierter Stoß | U_{OC} | L/N ⇒ PE | 6 kV | 5 kV | 5 kV | 2 kV |
| | | L ⇒ N | 6 kV | 5 kV | 5 kV | 2 kV |
| | | L+N ⇒ PE | 10 kV | 10 kV | 10 kV | 4 kV |
| Schutzpegel | U_p | L ⇒ N | < 1300 V | < 700 V | < 500 V | < 400 V |
| | | L/N ⇒ PE | < 1500 V | < 1000 V | < 800 V | < 800 V |
| Ansprechzeit | t_A | L ⇒ N | | | < 25 ns | |
| | | L/N ⇒ PE | | | < 100 ns | |
| Max. Vorsicherung | | 16 A gL/gG oder B 16 A | | | | |
| Kurzschlussfestigkeit | I_{SCCR} | 6 kA / 50 Hz | | | | |
| Isolationswiderstand | | > 30 MΩ | | | | |
| Prüfnorm | | EN 61643-11 | | | | |
| Betriebstemperaturbereich | ϑ | - 40 °C ... + 80 °C | | | | |
| Schutzart | | IP 20 | | | | |
| Gehäusewerkstoff | | Thermoplast, UL 94 V-0 | | | | |
| Anschlussquerschnitt | | starr oder flexibel 0,14 - 2,5 mm ² | | | | |
| Montage auf Hutschiene | | 35 mm EN 60715 | | | | |
| Einbauort | | Innenraum | | | | |
| Einbaubreite | | 1 TE | | | | |
| Schutzleiterstrom | I_{PE} | - | | | | |
| Anzahl der Ports | | 1 | | | | |

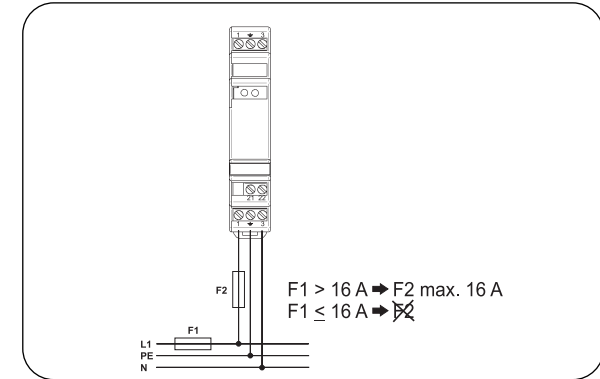
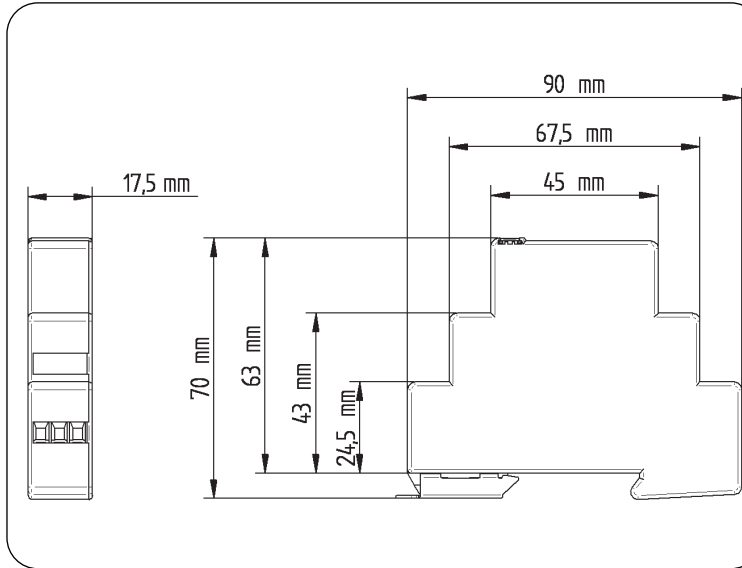
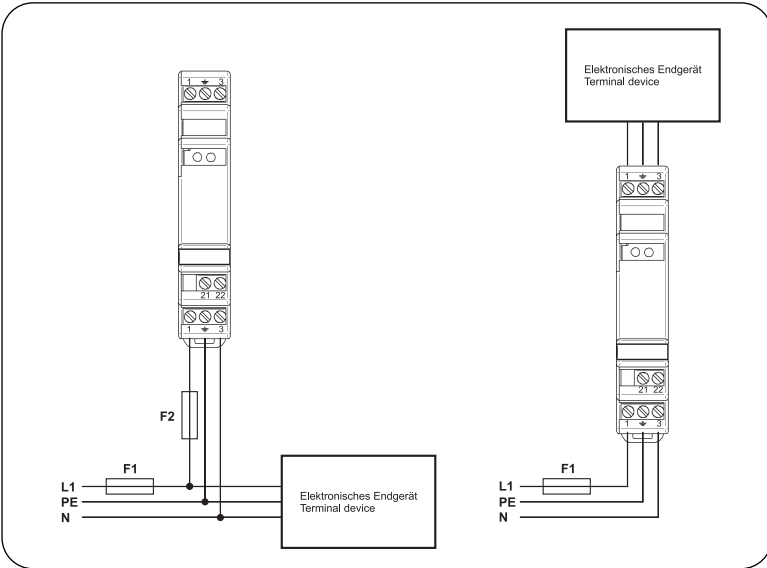
| Technical data | | | | | | |
|--|-------------|---|----------------|------------------|--------------|--------------|
| Order-no. | | 306 460 | 306 450 | 306 440 | 306 430 | 306 420 |
| Nominal voltage (AC) | U_N | 230 V | 120 V | 60 V | 48 V | 24 V |
| Max. continuous operating voltage (AC) | U_C | 255 V | 150 V | 70 V | 60 V | 30 V |
| Max. continuous operating voltage (DC) | U_C | 255 V | 150 V | 70 V | 60 V | 30 V |
| Nom. discharge current (8/20 µs) | I_n | L/N ⇒ PE L ⇒ N | 3 kA 2,5 kA | 2,5 kA 2,5 kA | 1 kA 1 kA | 1 kA 1 kA |
| Total discharge current (8/20 µs) | I_{total} | L+N ⇒ PE | 6 kA | 5 kA | 5 kA | 2 kA |
| Combination wave | U_{OC} | L/N ⇒ PE | 6 kV | 5 kV | 5 kV | 2 kV |
| | | L ⇒ N | 6 kV | 5 kV | 5 kV | 2 kV |
| | | L+N ⇒ PE | 10 kV | 10 kV | 10 kV | 4 kV |
| Voltage protection level | U_p | L ⇒ N | < 1300 V | < 700 V | < 500 V | < 400 V |
| | | L/N ⇒ PE | < 1500 V | < 1000 V | < 800 V | < 800 V |
| Response time | t_A | L ⇒ N | | | < 25 ns | |
| | | L/N ⇒ PE | | | < 100 ns | |
| Max. backup fuse | | 16 A gL/gG or B 16 A | | | | |
| Short-circuit current rating | I_{SCCR} | 6 kA / 50 Hz | | | | |
| Insulation resistance | | > 30 MΩ | | | | |
| Test standard | | EN 61643-11 | | | | |
| Operating temperature range | ϑ | - 40 °C ... + 80 °C | | | | |
| Protection class | | IP 20 | | | | |
| Housing material | | Thermoplastic, UL 94 V-0 | | | | |
| Cross section for connection | | solid or stranded 0,14 - 2,5 mm ² | | | | |
| Mounting on DIN rail | | 35 mm EN 60715 | | | | |
| Location category | | Indoor | | | | |
| Dimensions | | 1 mod. | | | | |
| Residual current | I_{PE} | - | | | | |
| Number of ports | | 1 | | | | |

Anschluss - Stichverdrahtung
Parallel connection

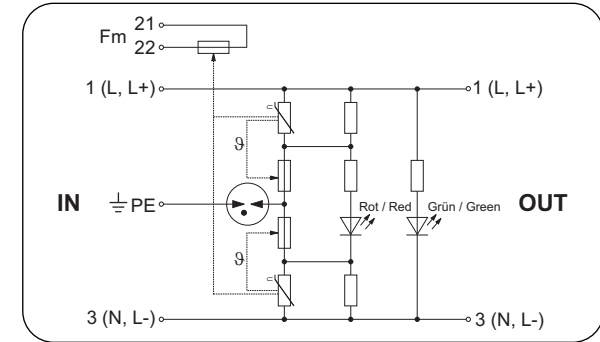
Anschluss - Durchgangsverdrahtung
Serial connection

Abmessungen
Dimensions

Vorsicherung
Backup fuse

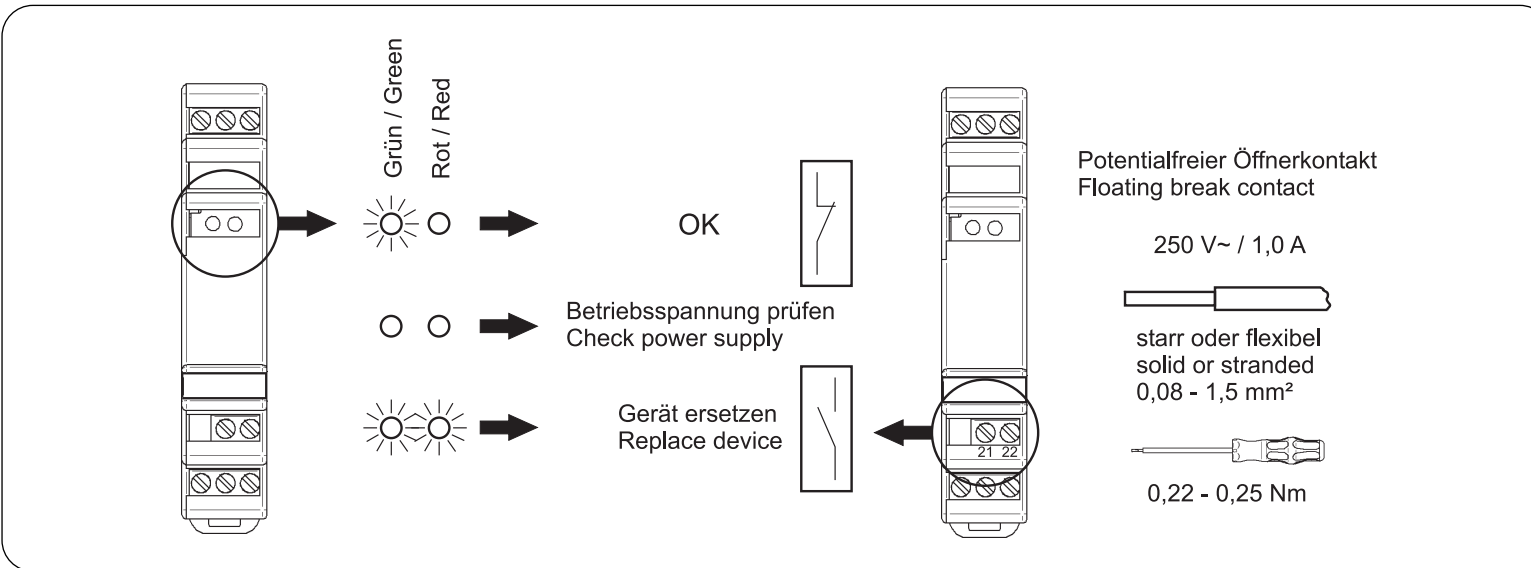


Prinzipschaltbild
Basic circuit diagram



Funktionsanzeige
Function display

Fermeldung (Fm)
Remote signalling (RS)



Koordination
Coordination

| SPD | LPZ | Bezeichnung Type | Leitungslänge Cable length | Koordiniert Coordinated |
|---------|------------------------|---------------------|-------------------------------|----------------------------|
| T1 | 0 _A - 1 | P-BM | ≥ 15 m | |
| T1 + T2 | 0 _A - 2 | P-HMS 280 | ≥ 5 m | |
| T2 | 0 _B / 1 - 2 | P-VMS 280 | ≥ 5 m | |
| T3 | 2 - 3 | P-DA | | |