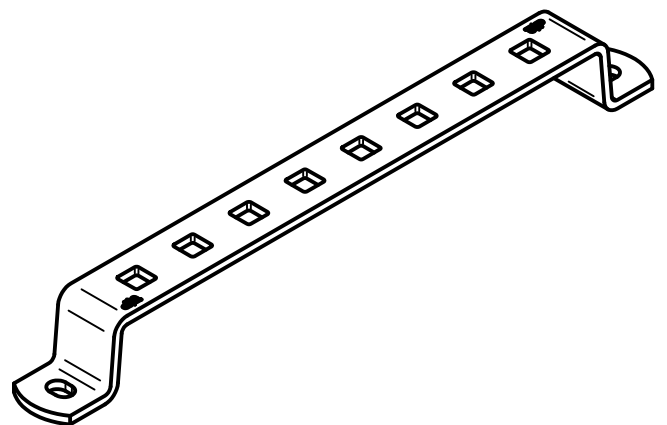
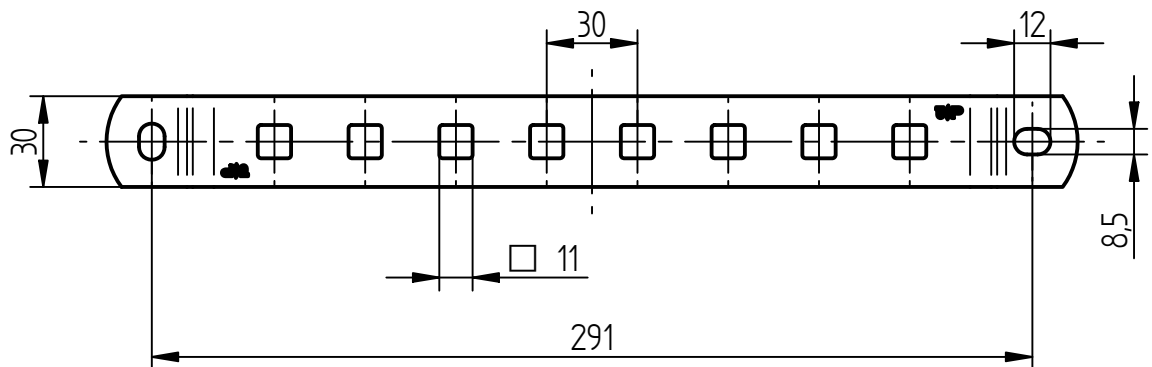
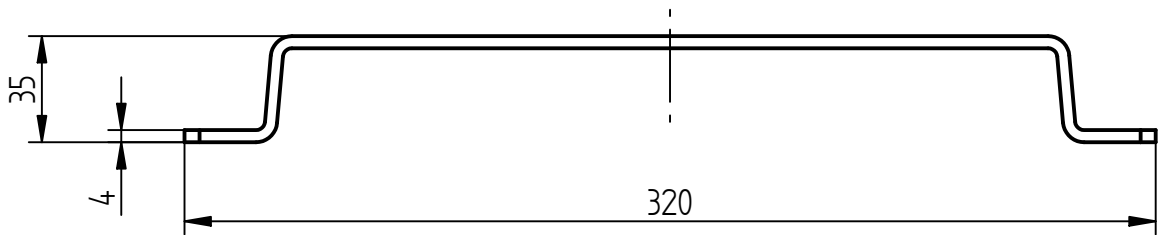


Art.-Nr.: **913 656**

Bezeichnung: Erdungsschiene, V2A, abgewinkelt
mit 8 Anschlüssen Vierkant 11 mm

Leistungstext: Abgewinkelte, einreihige Erdungsschiene nach DIN EN IEC 62561-1.



Werkstoff	Edelstahl V2A
Höhe	~ 35 mm
Abmessungen (Länge x Breite x Stärke)	320 x 30 x 4 mm
Anzahl der Anschlüsse	8
Anschluss Vierkantloch	11 mm
Gewicht	313 g
Normenbezug	DIN EN IEC 62561-1
Blitzstromtragfähigkeit	Klasse H (100 kA; 10/350 µs)
Kurzschlussstrom (50 Hz), 1 s, ≤ 300 °C	3,9 kA
Zolltarifnummer	73269098
EAN-Code	4059273105239
Verpackungseinheit	1 Stück