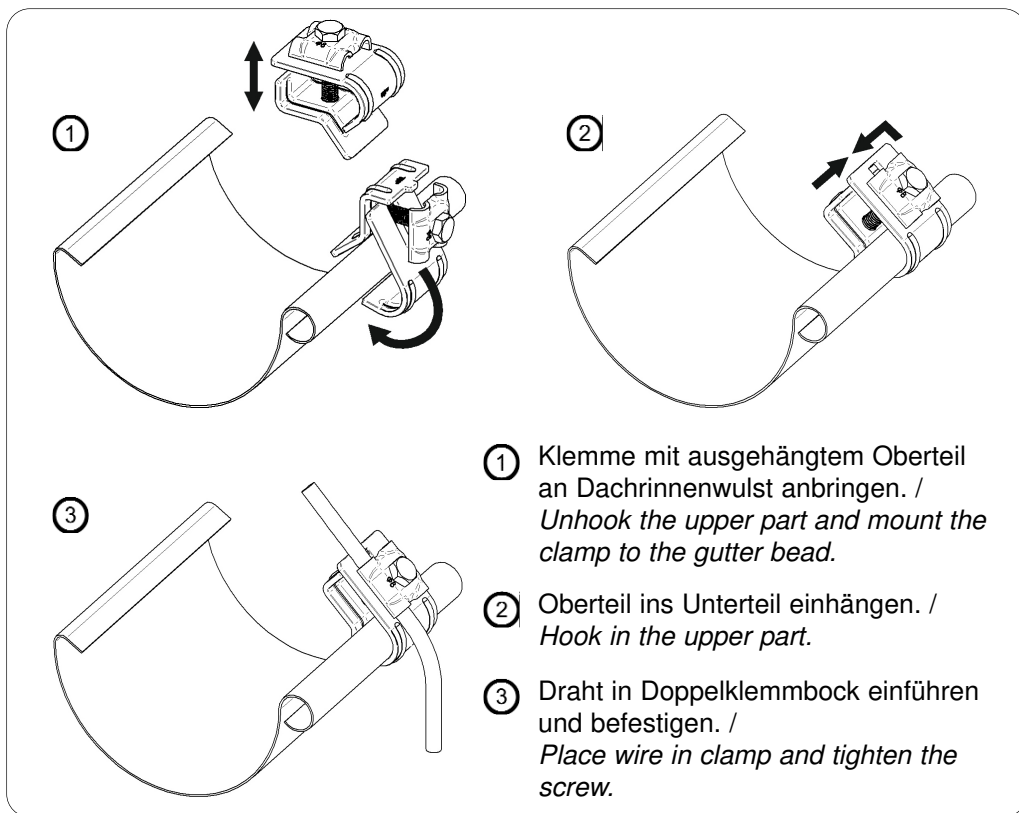


## Dachrinnenklemme / Gutter clamp

Bezeichnung Type	Werkstoff Material	Bestell-Nr. Order-No.
Dachrinnenklemme / Gutter clamp	Stahl/verzinkt / <i>Steel galvanized</i>	111 675
	Aluminium	111 676
	Kupfer / <i>Copper</i>	111 677
	Edelstahl V2A / <i>Stainless steel V2A</i>	111 678
	Zweimetall / <i>Bimetallic</i> (Ø 8 mm - Aluminium, Wulst - Kupfer / <i>Bead - Copper</i> )	111 679

### Technische Daten / Technical data

Passung / <i>Fit</i>	Ø 6-8 mm
Wulststärken / <i>Bead thicknesses</i>	bis Ø 20 mm / <i>up to Ø 20 mm</i>



Irrtümer, Änderungen und Druckfehler sind vorbehalten. Die Abbildungen sind unverbindlich. Nachdruck, auch auszugsweise, sowie jegliche elektronische Vervielfältigung ist nur mit schriftlicher Genehmigung der J. Pröpster GmbH erlaubt. Alle Rechte vorbehalten.

Mistakes, changes and printing errors are reserved. The pictures are nonbinding. Reprint, even in extracts or any electronic duplication is not allowed without written permission by J. Pröpster GmbH. All rights reserved.